

## 2 viviendas en ponte de lima

[2001]

## COLABORADORES:

Jorge Domingues, Joana Mira Corrêa, Ana Isabel y Joana Gaspar  
Estructuras: Lello & Asociados  
Ingeniería eléctrica: Rodrigues Gomes & Asociados  
Instalaciones mecánicas: Ventarco S.A.  
Constructora: Coelho Constructores

## PROPIEDAD:

Miguel Cerquinho y Rui Branco

## FOTOS:

Luis Ferreira Alves

Un terreno muy inclinado

Dos casas con el mismo programa (3 dormitorios)

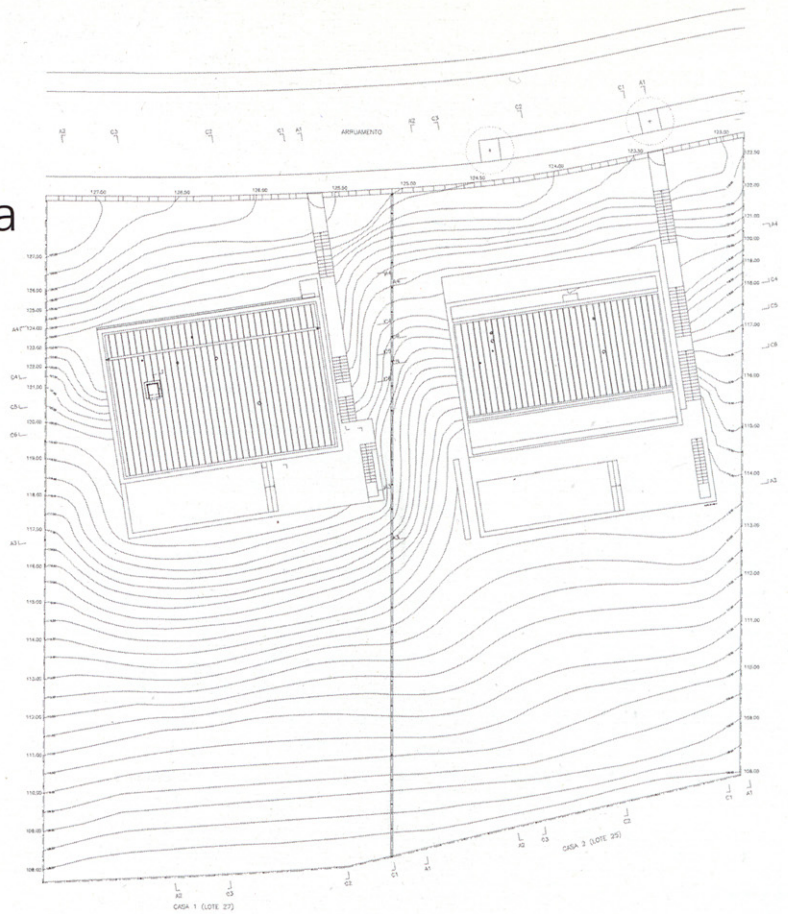
Dos temas para ensayar:

-pegarse a las curvas de nivel, donde la mirada es baja, próxima y rasante.

-levantarse de la pendiente, donde la mirada es alta, distante y en profundidad hasta la sierra.

2 casas, 1 programa, 2 ensayos que no tienen sentido separados.

Como decía en las clases Fernando Távora "... en arquitectura lo contrario también es verdad".

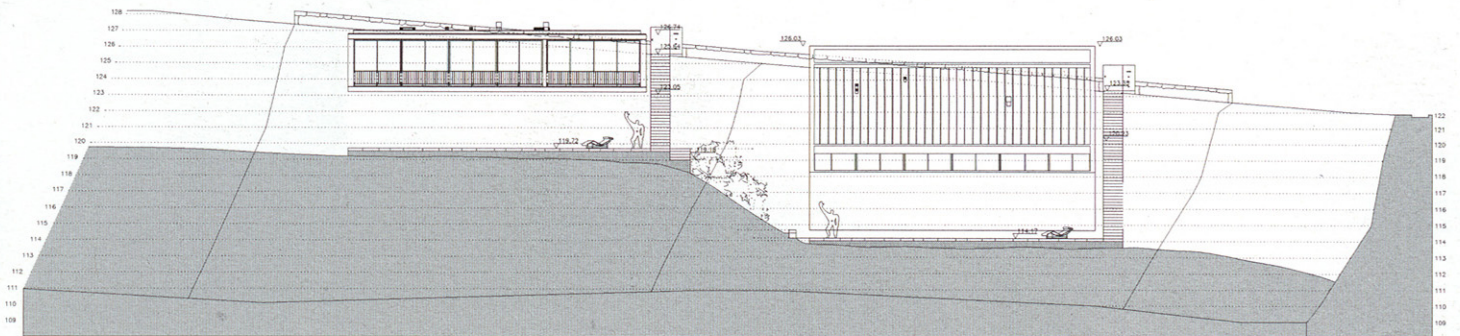


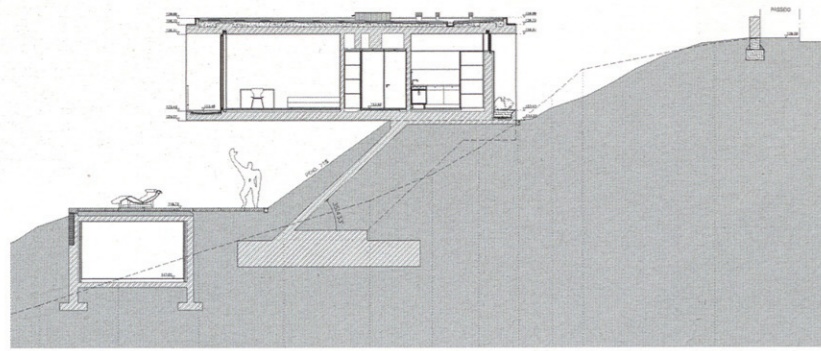
PLANTA GENERAL



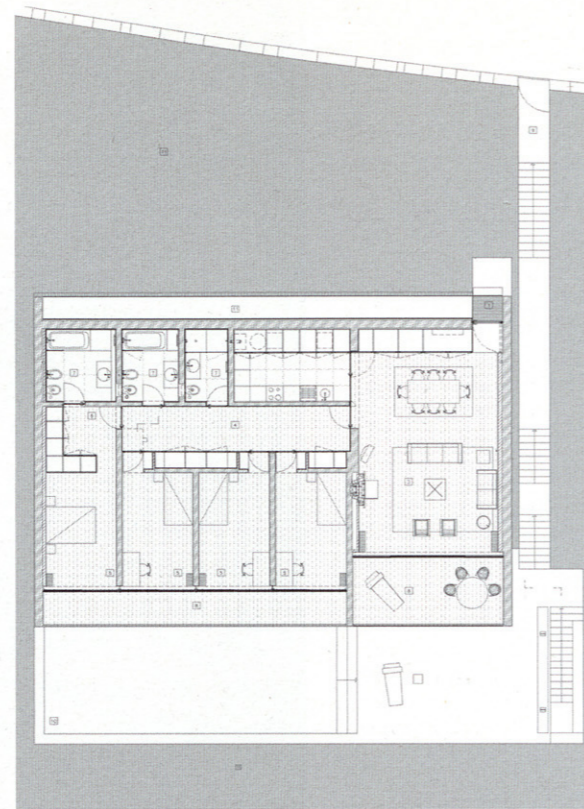


ALZADOS A JARDÍN

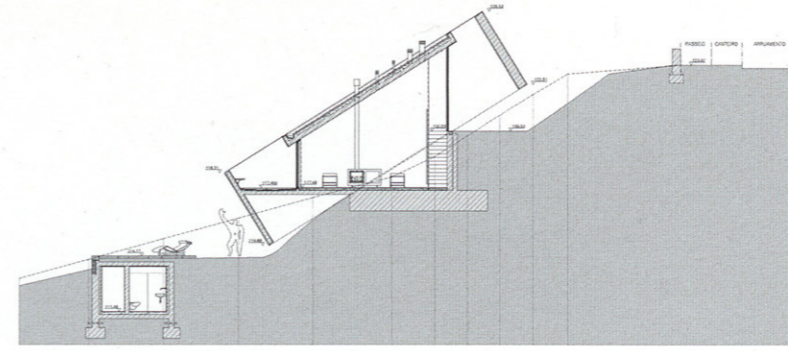




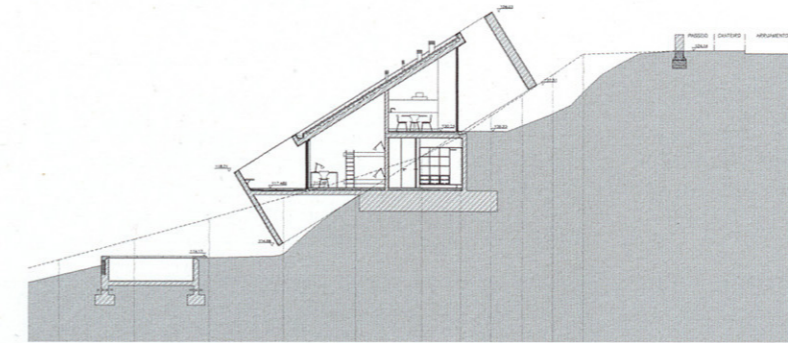
SECCIÓN TRANSVERSAL CASA 1



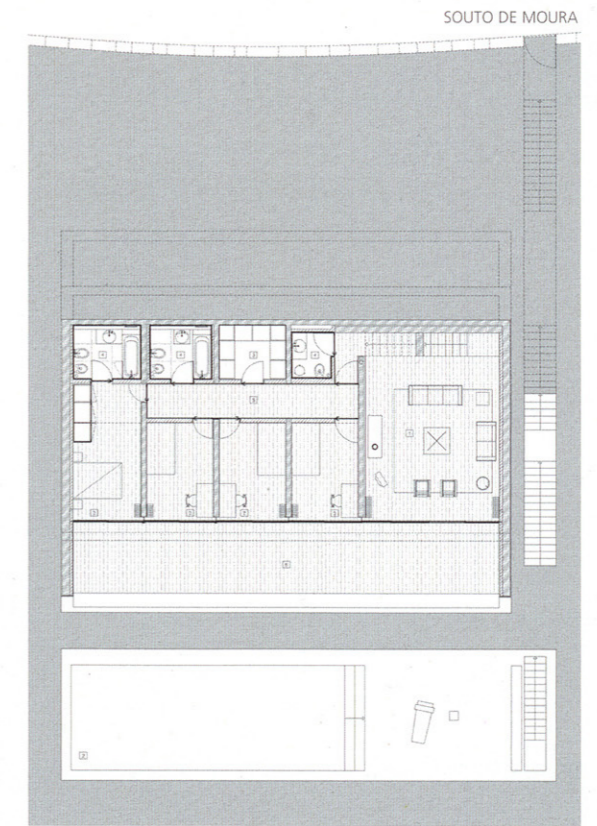
PLANTA CASA 1



SECCIÓN TRANSVERSAL CASA 2



SECCIÓN TRANSVERSAL CASA 2



PLANTA CASA 2

